

4




PROJEKT AUTOMATIZOVANÝ
VÝKONOVÝ


HS HSV s.r.o. KOŠICE
Technický úsek

FREIGABE
FOR CONSTRUCTION

Ra 13.09.05

REALIZAČNÝ PROJEKT JE SPRACOVANÝ POD Z.Č. 3821.2.002.AS-

	B				
	A	12.09.2005	ING. KOČA	ING. PAVLIČKO	REVISION
	0	04.08.2005	ING. MANÍK	ING. PAVLIČKO	
	REV.	DATE	NAME	CHECKED	HISTORY FILE
	JOB CODE: K70101			SCALE 1:50	ORIGINAL FORMAT A4
	REFERENCE: ASU No.9 KOŠICE			SHEET: 001	OF 001 SHEETS
REPLACES: 79_----- REPLACED BY: 79_-----	TITLE: UNIT 1 - COMPRESSOR BUILDING SO 002 KOMPRESOROVÁ STANICA VÝKAZ ZÁMOČNÍCKÝCH PRÁČ-SPECIFICATION OF METAL WORKS			DRAWING NO.: 792.87449	REV. 1

OZNAČENIE	POLOŽKA	KUSY	NÁZOV - ROZMER /mm/	DLŽKA (m) PLOCHA (m) ²		HMOTNOSŤ (kg)		POZNÁMKA
				1 KS	CELKOM	JEDNOTK.	CELKOM	
$\frac{Z}{4}$ 1KS			OCELOVÉ VRÁTA S PROTIHLUKOVÝM OBKLADOM - ATYP R.: 4000 x 4000					
$\frac{Z}{5}$ 1KS			OCELOVÉ VRÁTA S PROTIHLUKOVÝM OBKLADOM - ATYP R.: 2000x2000					
$\frac{Z}{6}$ 1KS			OCELOVÁ ZÁRUBŇA HMOTNOSŤ V KG: 106,66					LIST č.7
$\frac{Z}{7}$ 1KS			OCELOVÁ ZÁRUBŇA HMOTNOSŤ V KG: 54,63					LIST č.8
$\frac{Z}{8}$ 3KS			OCELOVÁ ZÁRUBŇA HMOTNOSŤ V KG 1ks: 26,01					LIST č.9
$\frac{Z}{9}$ 3KS			OCELOVÝ ROŠŤ HMOTNOSŤ V KG 1ks: 73,32					LIST č.5
$\frac{Z}{1}$ 1KS			OCELOVÝ REBRIK			256,53		LIST č.2, 4
$\frac{Z}{2}$ 1KS			OCELOVÝ REBRIK			74,808		LIST č.3, 4
$\frac{Z}{3}$ 1KS			OCELOVÝ REBRIK			179,68		LIST č.5, 6
			VÝKAZ ZÁMOČNÍCKÝCH PRÁČ ARCHÍVNE ČÍSLO : 792.87449					LIST ČÍSLO: 1

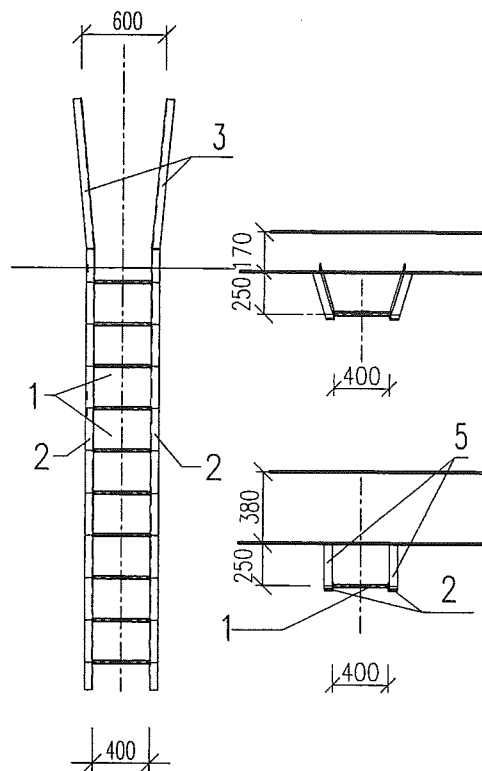
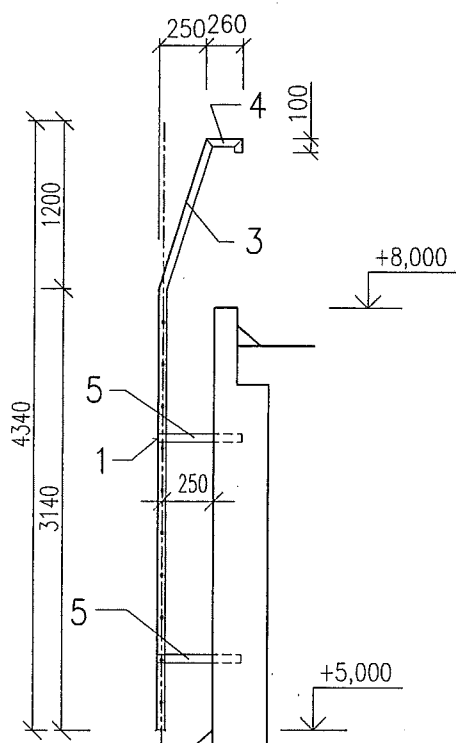




OCELOVÝ REBRÍK S PRIAMYM VÝSTUPOM DL.4340mm

KS:1

POZRI STN 74 3282



2
1

VÝKAZ MATERIÁLU

POLOŽKA	KUSY	NÁZOV	DĚLKA (m) PLOCHA (m ²)		HMOTNOST (kg)		POZNÁMKA
			1 KS	CELKOM	JEDNOTK.	CELKOM	
1	26	Ø20	0,415	11,27	2,466	27,80	
2	2	L60x60x6	8,185	16,30	5,42	88,34	
3	2	Ø 70x8	0,070	0,14	4,40	0,62	
4	2	L60x60x6	1,30	2,60	5,42	14,09	
5	2	L60x60x6	0,36	0,72	5,42	3,90	
6	5	Ø 50x5	7,125	35,65	1,96	69,82	
7	6	Ø 50x8	1,80	10,8	3,14	33,91	
8	1	Ø 50x8	2,45	2,45	3,14	7,70	
9	8	□ 60x60x3	0,28	2,24	5,19	11,62	
10	2	SKRUTKA M12-80					
		HMOTNOST V KG				257,8	
		+3% /ZVARY/	-			7,73	
HMOTNOST SPOLU V KG						256,53	

OCEL 11 373

2
2

VÝKAZ MATERIÁLU

POLOŽKA	KUSY	NÁZOV	DĚLKA (m) PLOCHA (m ²)		HMOTNOST (kg)		POZNÁMKA
			1 KS	CELKOM	JEDNOTK.	CELKOM	
1	10	Ø20	0,415	4,15	2,466	10,23	
2	2	L60x60x6	3,14	6,28	5,42	34,03	
3	2	L60x60x6	1,30	2,60	5,42	14,09	
4	2	L60x60x6	0,36	0,72	5,42	3,90	
5	4	□ 60x60x3	0,50	2,0	5,19	10,38	
		HMOTNOST V KG				72,63	
		+3% /ZVARY/	-			2,17	
HMOTNOST SPOLU V KG						74,808	

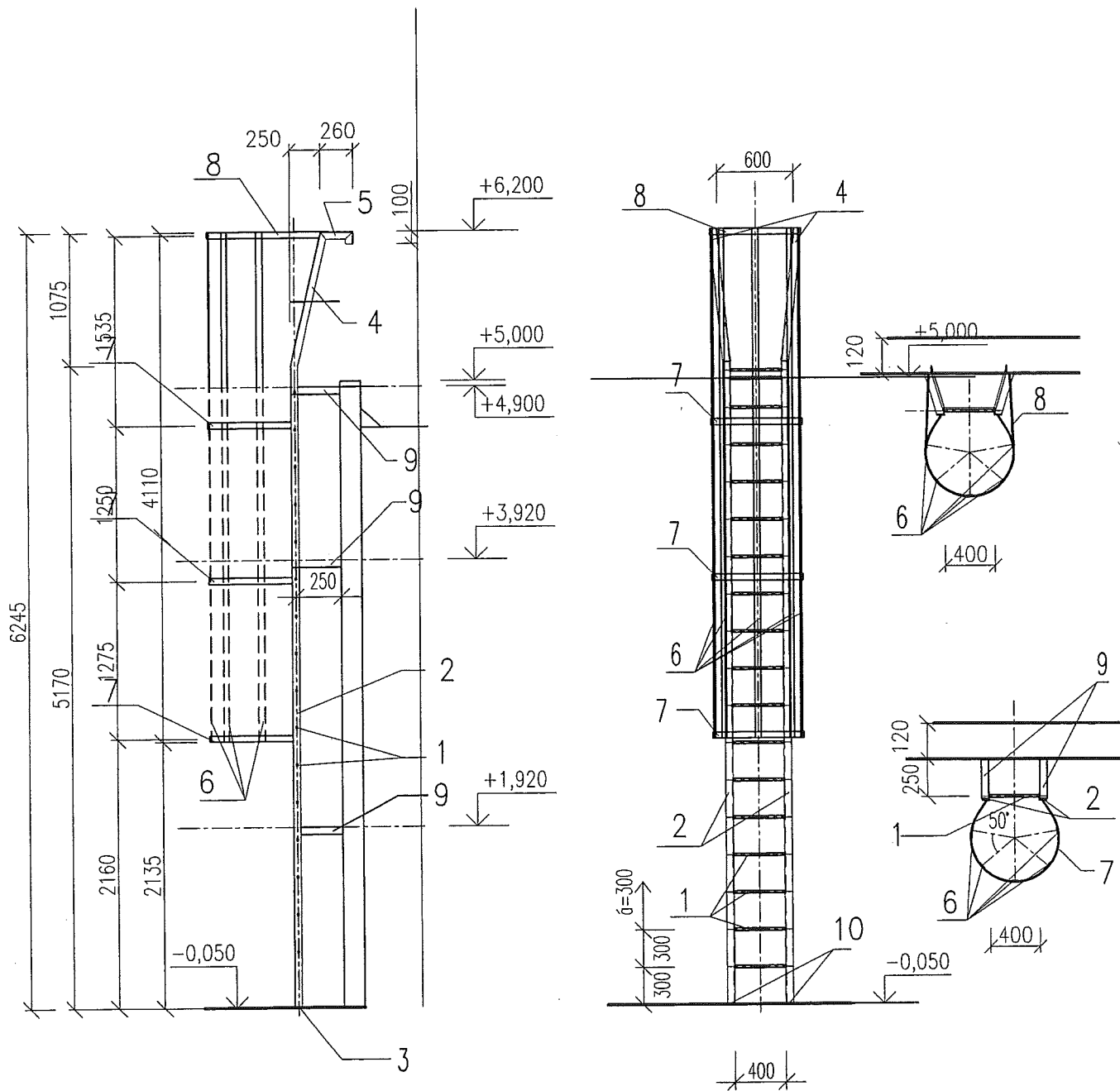
OCEL 11 373



OCELOVÝ REBRÍK S PRIAMYM VÝSTUPOM-DL.8350mm

KS:1

POZRI STN 74 3282



2
3

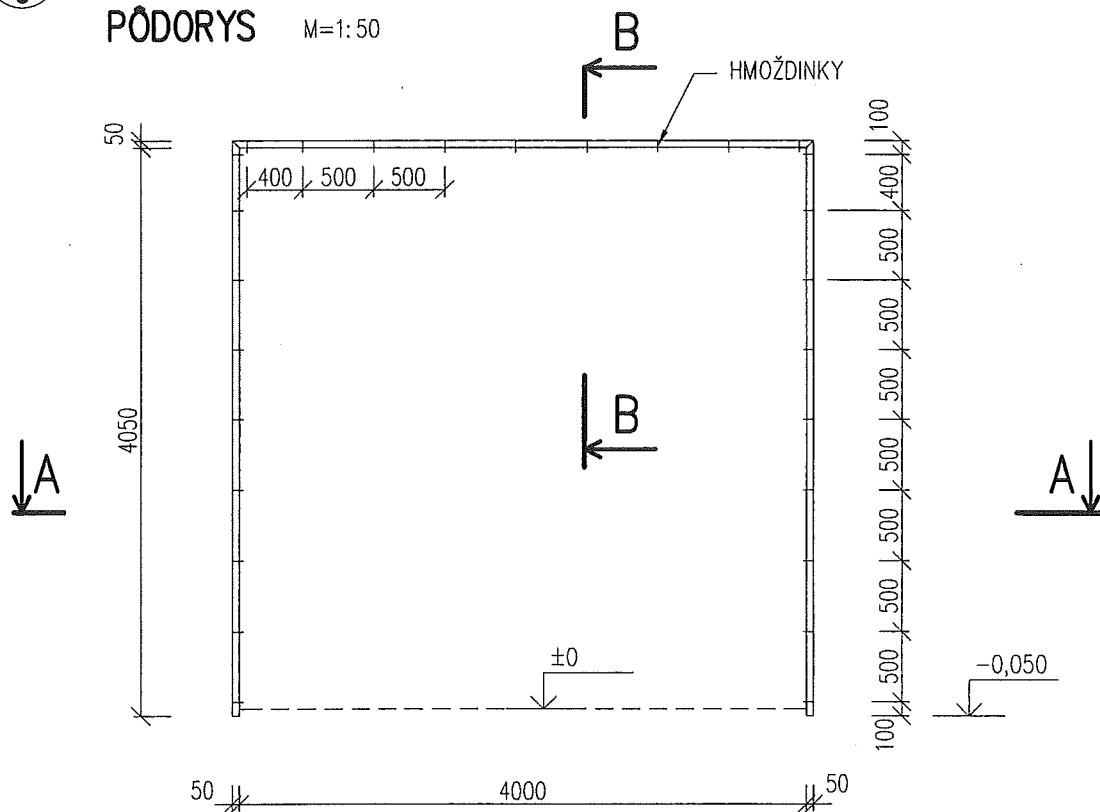
- VÝKAZ MATERIÁLU

POLOŽKA	KUSY	NÁZOV	DĚLKA (m) PLOCHA (m ²)		HMOTNOST (kg)		POZNÁMKA
			1 KS	CELKOM	JEDNOTK.	CELKOM	
1	16	Ø20	0,415	6,64	2,466	16,37	
2	2	L60x60x6	5,170	10,34	5,42	56,042	
3	2	Ø 70x8	0,070	0,14	4,40	0,62	
4	2	L60x60x6	1,30	2,60	5,42	14,09	
5	2	L60x60x6	0,36	0,72	5,42	3,90	
6	5	Ø 50x5	4,110	25,55	1,96	50,07	
7	3	Ø 50x8	1,80	5,4	3,14	16,95	
8	1	Ø 50x8	2,45	2,45	3,14	7,70	
9	6	□ 60x60x3	0,28	1,68	5,19	8,71	
10	2	SKRUTKA M12-80					
		HMOTNOST V KG				174,45	
		+3% /ZVARY/	-			5,23	
HMOTNOST SPOLU V KG						179,68	

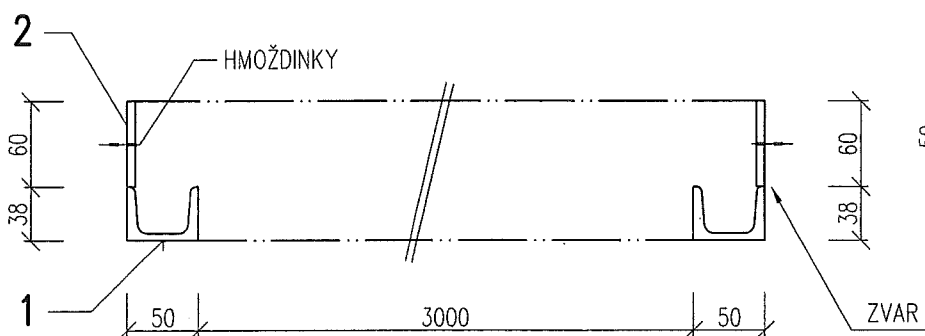
OCEL 11 373



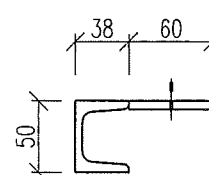
– OCELOVÁ ZÁRUBŇA ks:1
PŮDORYS M=1:50



REZ A-A M=1:10



REZ B-B M 1:10

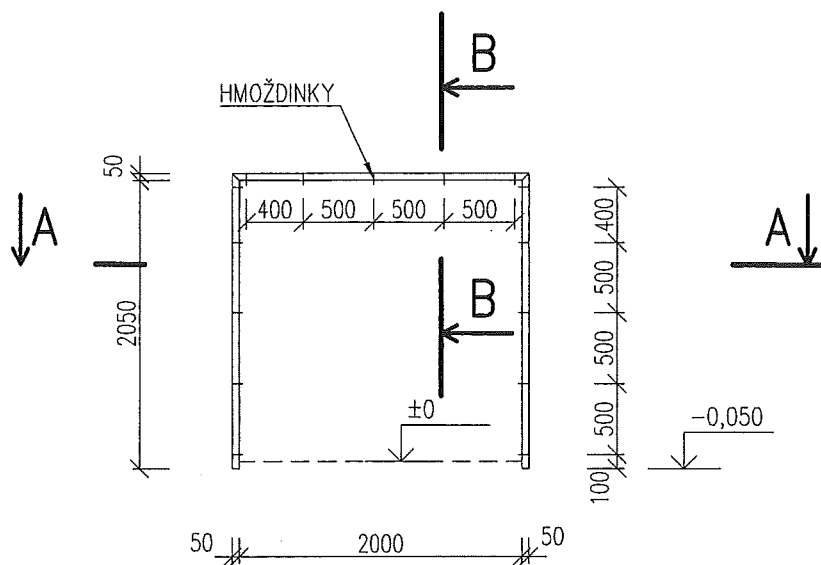


POLOŽKA	KUSY	NÁZOV	DLŽKA (m) PLOCHA (m) ²		HMOTNOST (kg)		POZNÁMKA
			1 KS	CELKOM	JEDNOTK.	CELKOM	
1	-	U 50	-	12,3	5,59	68,75	
2	-	Ø 60x6	-	12,3	2,83	34,80	
	-	+3% /ZVARY/	-			3,10	
HMOTNOST SPOLU V KG						106,66	

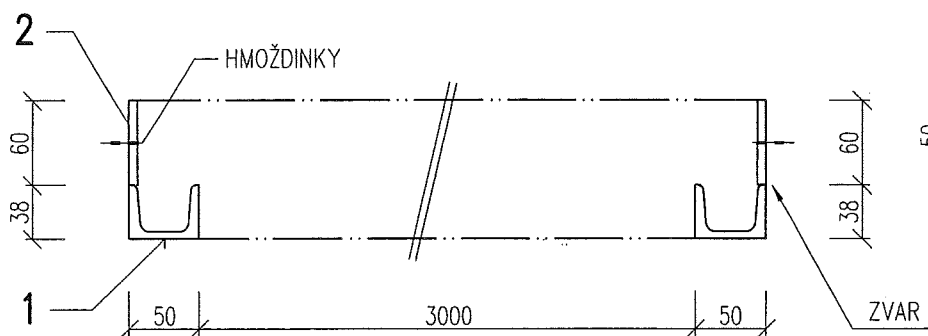


– OCELOVÁ ZÁRUBŇA ks:1
PŮDORYS M=1:50

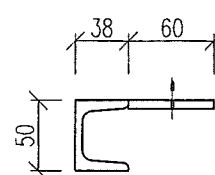
B



REZ A-A M=1:10

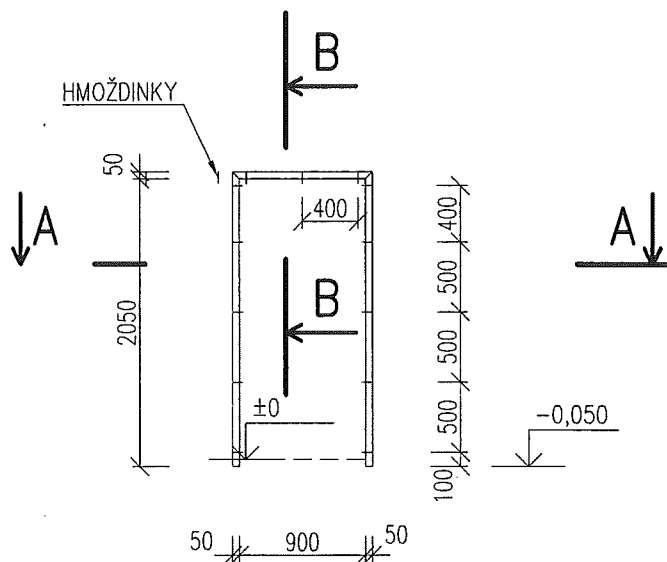


REZ B-B M 1:10

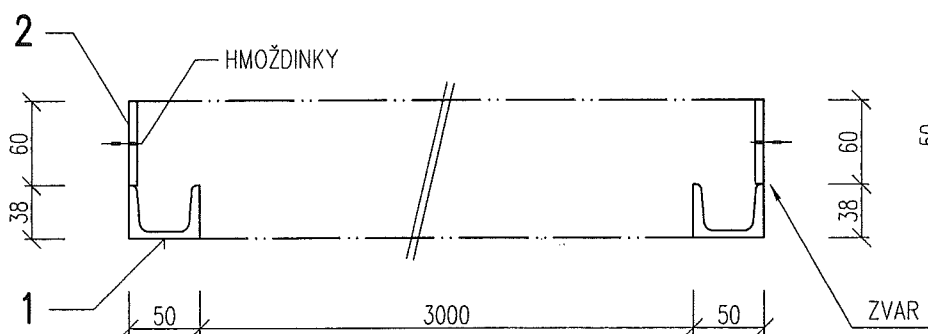


POLOŽKA	KUSY	NÁZOV	DĚLKA (m) PLOCHA (m) ²		HMOTNOST (kg)		POZNÁMKA
			1 KS	CELKOM	JEDNOTK.	CELKOM	
1	-	U 50	-	6,3	5,59	35,21	
2	-	φ 60x6	-	6,3	2,83	17,82	
	-	+3% /ZVARY/	-			1,59	
HMOTNOST SPOLU V KG						54,63	

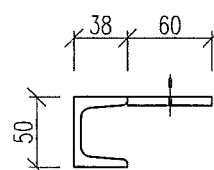
B



REZ A-A M=1:10



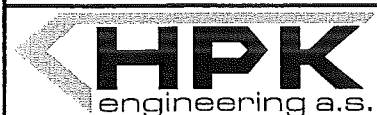
REZ B-B M 1:10



POLOŽKA	KUSY	NÁZOV	DĚLKA PLOCHA (m) ²		HMOTNOST (kg)		POZNÁMKA
			1 KS	CELKOM	JEDNOTK.	CELKOM	
1	-	U 50	-	3,0	5,59	16,77	
2	-	Ø 60x6	-	3,0	2,83	8,49	
	-	+3% /ZVARY/	-			0,75	
HMOTNOST SPOLU V KG						26,01	
HMOTNOST SPOLU V KG PRE KS:3						78,05	



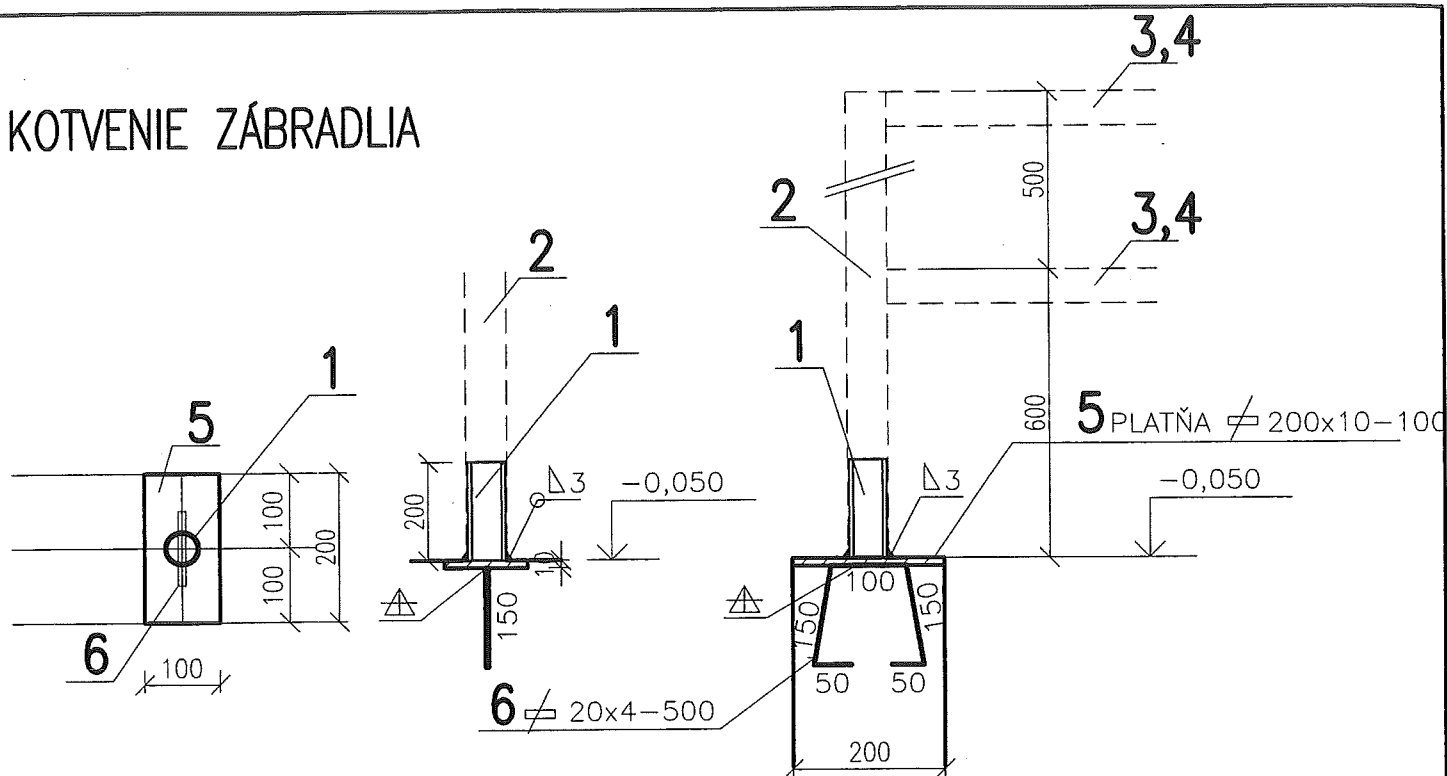
OCEL 11 373



ARCHÍVNE ČÍSLO :

LIST Č.
11

KOTVENIE ZÁBRADLIA



Z
10 - VÝKAZ MATERIÁLU
KS-1

POZNÁMKY

-KOTVENIE ZÁBRADLIA /POL.5,6/ VLOŽIŤ DO DEBNENIA
PRED BETONÁŽOU

-ZÁBRADLIE NATRIEŤ FARBOU RAL 3020 ČERVENÁ

POLOŽKA	KUSY	NÁZOV	DĚLKA PLOCHA (m) ²		HMOTNOST (kg)		POZNÁMKA
			1 KS	CELKOM	JEDNOTK.	CELKOM	
1	7	RURKA 32x5-200 mm	0,20	1,40	3,329	4,66	
2	7	RURKA 44,5x2,5-1100 mm	1,10	7,70	4,87	37,50	
3	8	RURKA 44,5x2,5-900 mm	0,90	7,20	4,87	35,06	
4	4	RURKA 44,5x2,5-1077 mm	1,077	4,31	4,87	20,98	
5	7	PLATŇA 200x10-100mm	0,10	0,70	15,70	10,99	
6	7	PÁSKOVINA 20x4-500 mm	0,50	3,50	0,63	2,205	
		HMOTNOST V KG				111,395	
		+3% /ZVARY/				3,342	
		HMOTNOST SPOLU V KG				114,74	

OCEL 11 373
ZVARY E 44.72